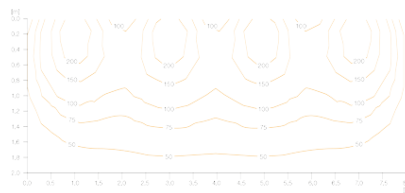
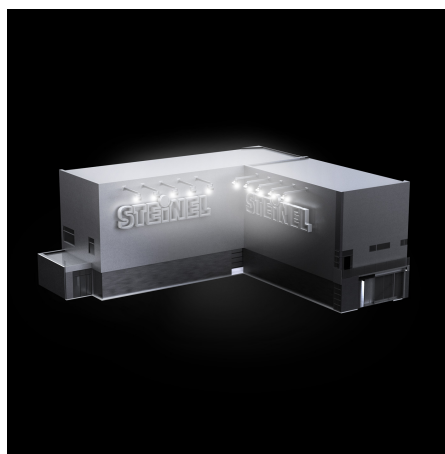


Прожектор светодиодный Steinel XLED FL-100 black



Характеристики

Артикул:	003906
Установка	настенный
Цвет	черный
Напряжение	230-240 В, 50 Гц
Температурный диапазон	от - 40° до + 40°
Степень защиты	IP 44
Срок работы диодов (ламп)	50000 часов
Тип ламп	LED диоды
Основание	алюминий
Тип сенсора	освещенности
Потребляемая мощность, Вт	25
Нагрузка	Дополнительно подключаемая мощность: макс. 16 поверхностных прожекторов; Лампы накаливания, макс. 800 Вт при 230 В AC; Люминесцентные лампы, макс. 400 Вт при $\cos \phi = 0,5$, индуктивная нагрузка при 230 В AC; Люминесцентные лампы, энергоэкономичные лампы, СИД-лампы с электронным ЭПП (с соблюдением указанной входной емкости) при 230 В AC, 4 x макс. по 60 Вт, $C \leq 88 \mu F$

Ночной режим экономии

1 Режим Slave: Прожектор включается другим прожектором с P2 или P3. Также возможен ручной режим переключения или переключение посредством таймера. **2 Режим сумеречного освещения:** ВКЛ., начиная с установленного значения сумеречного порога **3 Ночной режим экономии:** ВКЛ., начиная с установленного значения сумеречного порога и через один час после полуночи **ВЫКЛ.** на 3 часа. Затем ВКЛ. до установленного значения сумеречного порога. Ночной режим экономии всегда заканчивается рано утром примерно с 4 до 5 часов утра. Затем прожектор в темноте снова включается (заводская установка), если регулировка для утренних часов стоит на ВКЛ.

Размеры (ВхШхГ)

182 x 175 x 1041 мм

Световая отдача

820 лм

Световая эффективность

42 лм/Вт

Установка сумеречного порога

2-100 лк

Цветовая температура

3500 К